



# Promoción de vivienda VPT

*Tu hogar cerca de Rekalde*

[www.vertical.eus](http://www.vertical.eus)

**V**



Vertical  
Sostenible.  
La Constructora.

# 1. TÚ HOGAR.

Esta vivienda goza de un espacio perfecto para el desarrollo de un proyecto cuya distribución es atractiva y eficiente. Trabajamos con materiales de alta calidad y nuestros acabados son realmente buenos tal como aprecian nuestros clientes. Somos una empresa comprometida con la edificación sostenible, por ello cuidamos y protegemos el medio ambiente, garantizando la eficiencia energética.

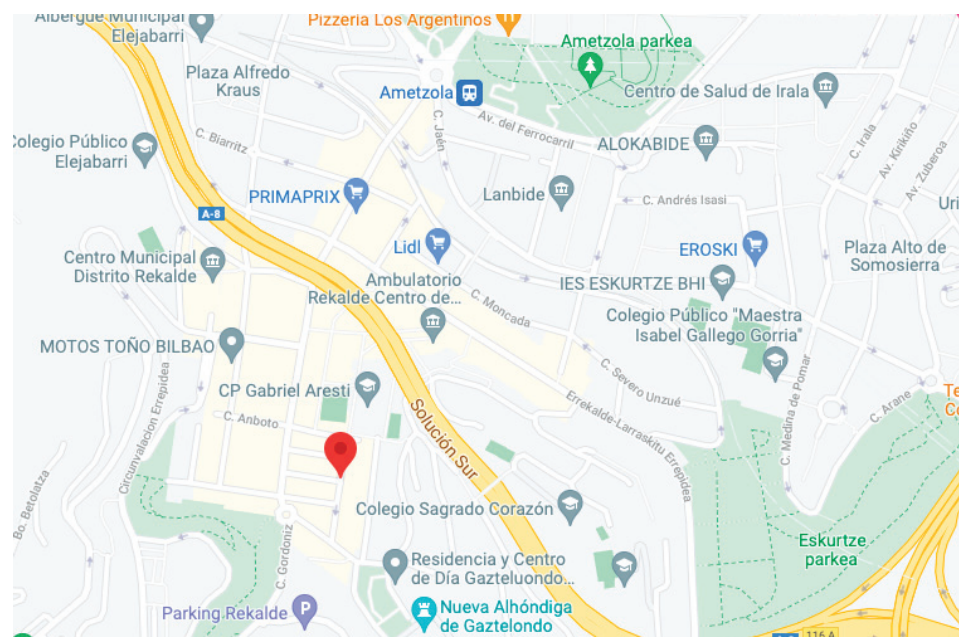
Creemos en la innovación por encima de todo, y gracias a ella conseguimos mejoras en los aislamientos térmicos y acústicos de nuestras viviendas, entre muchos otros avances que seguimos desarrollando día tras día.

Sabemos que es la única manera de que nuestros clientes confíen en nosotros y cuenten con la tranquilidad de saber que su futuro hogar cumple los máximos requisitos de calidad, seguridad y diseño.

## 2. ENTORNO REKALDE.

Su estratégico emplazamiento lo convierte en un lugar ideal para vivir sin renunciar a las comodidades y servicios que ofrece la ciudad. La rehabilitación que está viviendo la zona en los últimos años viene acompañada de nuevos servicios en transporte público, salud, ocio, alimentación, cultura etc.....

### Calle Esperanto, Bilbao



# 3. CUIDAMOS DEL MEDIO AMBIENTE.

Esta construcción será sostenible en el ámbito más amplio de la palabra, desde su planificación como proyecto, hasta su acabado como vivienda.

Esto es posible gracias a la metodología específica con la que desarrollamos nuestros proyectos, así como a los materiales y sistemas que utilizamos en el proceso de ejecución:

## 1.

El aislamiento exterior de la envolvente, protecciones para el control solar, ventilación cruzada, tratamiento diferenciado de huecos, cuidado en el tratamiento de la iluminación natural, y materiales de fabricación responsable.

## 2.

Un uso responsable de sistemas activos, como la caldera de gas, inodoros y grifería de bajo consumo.

## 3.

Y sin duda lo más importante es plantear un conjunto de viviendas sostenible, que contribuye a cuidar la salud y el bienestar de sus inquilinos.



# 4. MI HOGAR EN RECALDE.

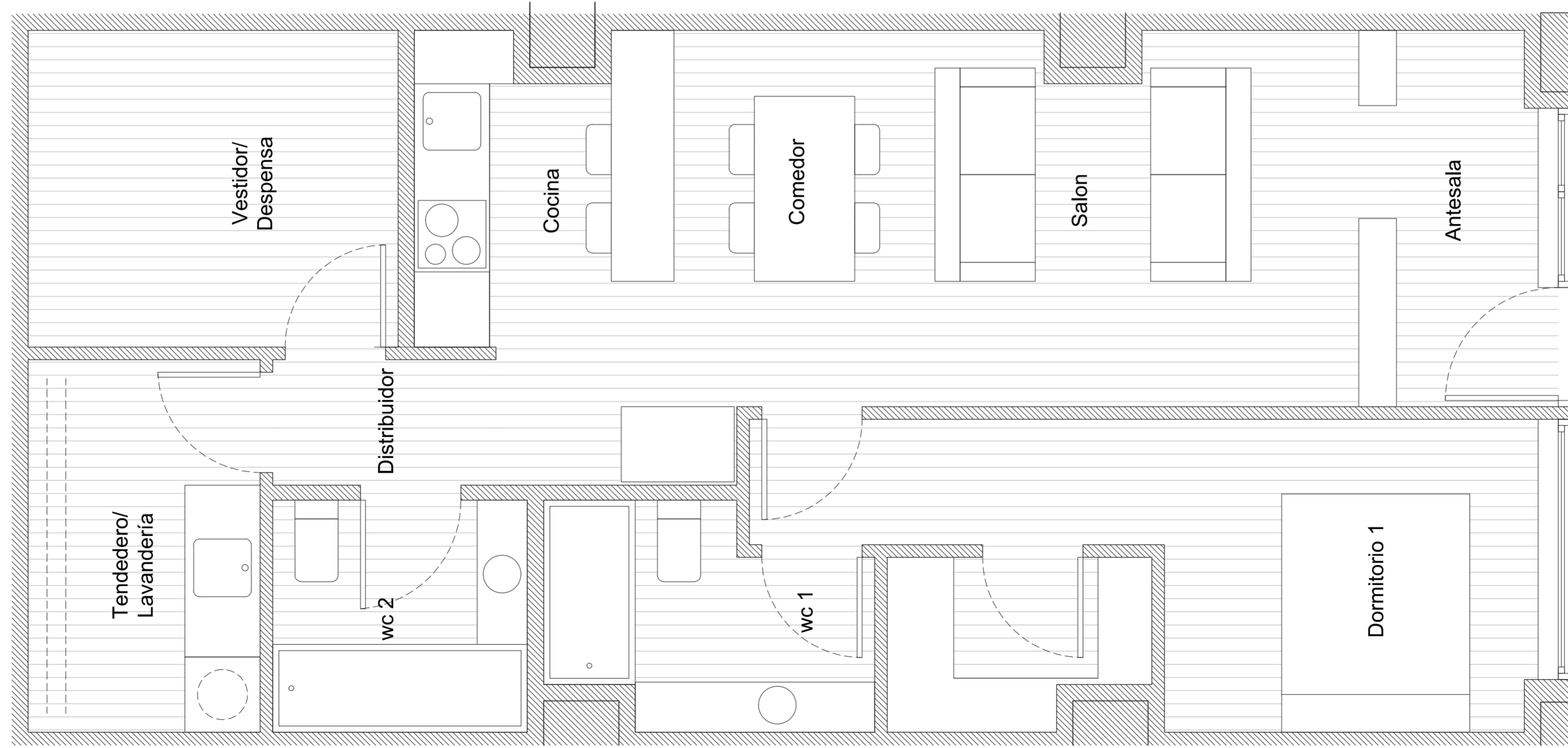
## 4.1 VIVIENDA 1 HAB

Hall distribuidor

- Salon comedor cocina - Dos baños
- Un aseo
- Un baño completo
- Tendedero
- Almacén

# 4. MI HOGAR EN AMEZOLA.

## 4.1 VIVIENDA 1 HAB. PLANO VIVIENDA 1 HABITACIÓN.



<u>Vivienda 1 dorm</u>	
Antesala	3.57 m <sup>2</sup>
Salon/comnd/cocina	23.71 m <sup>2</sup>
Dormitorio 1	13.43 m <sup>2</sup>
Wc 1	4.06 m <sup>2</sup>
Wc 2	3.75 m <sup>2</sup>
Lavanderia/Tendedero	5.49 m <sup>2</sup>
Vestidor/Almacen	7.44 m <sup>2</sup>
Distribuidor	1.78 m <sup>2</sup>
<b>Total sup. útil</b>	<b>63.23 m<sup>2</sup></b>

# 4. MI HOGAR EN AMEZOLA.

## 4.1 VIVIENDA 1 HAB. PLANO VIVIENDA 1 HABITACIÓN.



# 4. MI HOGAR EN BILBAO.

## 4.2 LOOK&FEEL 1





# 4. MI HOGAR EN BILBAO.

## 4.2 LOOK&FEEL 1



# 4. MI HOGAR EN BILBAO.

## 4.2 LOOK&FEEL 1



# 4. MI HOGAR EN BILBAO.

## 4.2 LOOK&FEEL 2



# 4. MI HOGAR EN BILBAO.

## 4.2 LOOK&FEEL 2



# 4. MI HOGAR EN BILBAO.

## 4.2 LOOK&FEEL 2



# 5. ACABADOS DE CALIDAD.

Los materiales que se utilizan en las promociones que desarrolla Vertical Sostenible, son de altísima calidad.

Los ejes de valor sobre los que se apoyan nuestras viviendas:

- Calidad de los materiales con los que construimos.
- La accesibilidad tratando de eliminar cualquier tipo de barrea arquitectónica.
- La habitabilidad de sus espacios mediante una redistribución eficiente.

En esta rehabilitación, se van a utilizar materiales neutros, combinados con la sensibilidad de un interiorismo cuidado con mimo y detalle.



A photograph of a modern glass skyscraper facade, viewed from a low angle looking up. The building is partially obscured by a large, semi-transparent orange geometric shape that covers the bottom half of the image. The sky is a pale, overcast grey.

**VERTICAL SOSTENIBLE**

Calle Rodriguez Arias 23, 2  
48008 Bilbao

[www.vertical.eus](http://www.vertical.eus)

